

Alienware Alpha



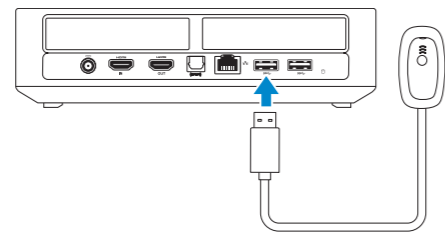
Quick Start Guide

Snelstartgids | Guide d'information rapide | Guía de inicio rápido



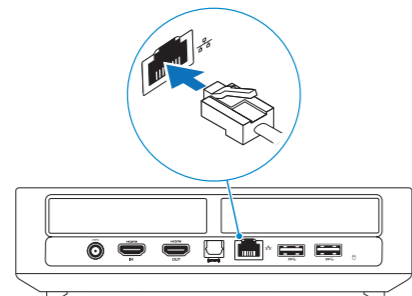
1 Connect the Xbox receiver

Sluit de Xbox-ontvanger aan
Connectez le récepteur Xbox
Conecte el receptor Xbox



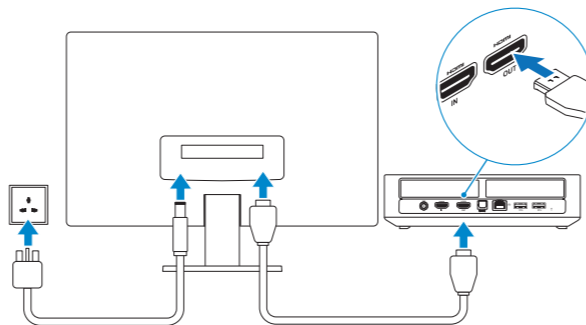
2 Connect the network cable — optional

Sluit de netwerkkabel aan (optioneel)
Connectez le câble réseau (facultatif)
Conecte el cable de red (opcional)



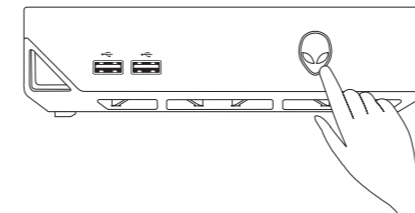
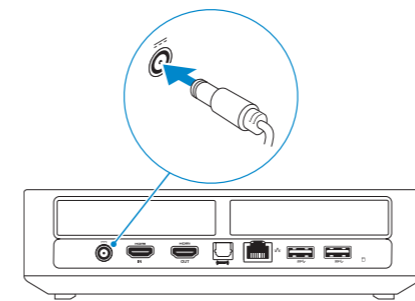
3 Connect the display

Sluit het beeldscherm aan
Connectez l'écran
Conecte la pantalla



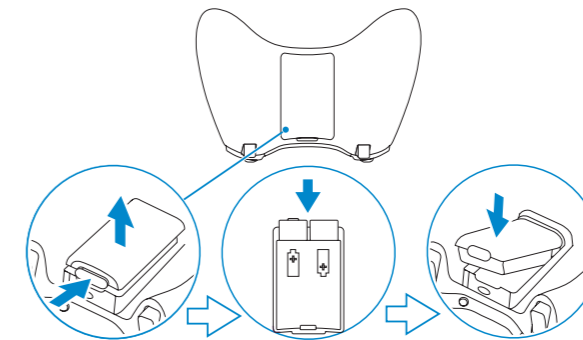
4 Connect the power cable and press the power button

Sluit de stroomkabel aan en druk op de aan-uitknop
Connectez le câble d'alimentation et appuyez sur le bouton d'alimentation
Conecte el cable de alimentación y presione el botón de encendido



5 Insert batteries in the Xbox controller

Plaats de batterijen in de Xbox-controller
Insérez les batteries dans la manette Xbox
Introduzca las pilas en el controlador Xbox



NOTE: For more information, see the documentation that shipped with the controller.

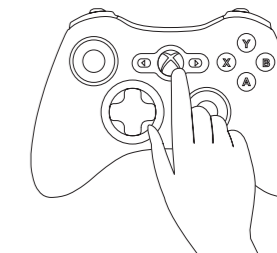
N.B.: Raadpleeg voor meer informatie de documentatie van de controller.

REMARQUE : pour plus d'informations, consultez la documentation fournie avec la manette.

NOTA: Para obtener más información, consulte la documentación entregada con el controlador.

6 Turn on the Xbox controller

Zet de controller van de Xbox aan
Allumez la manette Xbox
Encienda el controlador Xbox



NOTE: The drivers for the controller are already installed on your computer.

N.B.: De drivers voor de controller zijn al op uw computer geïnstalleerd.

REMARQUE : les pilotes de la manette sont déjà installés sur l'ordinateur.

NOTA: Los controladores para el controlador ya están instalados en el equipo.



7 Pair the Xbox controller and receiver

Koppel de controller van de Xbox en de ontvanger

Associez la manette Xbox au récepteur

Empareje el controlador Xbox y el receptor

Press the button on the receiver till the light starts blinking and then press the pairing button on the controller.

Druk op de ontvanger op de knop totdat het lampje begint te knipperen en druk vervolgens op de controller op de knop voor het koppelen.

Appuyez sur le bouton du récepteur jusqu'à ce que le voyant clignote, puis appuyez sur le bouton d'association sur la manette.

Pulse el botón del receptor hasta que la luz empiece a parpadear y, a continuación, pulse el botón de emparejar del controlador.

8 Finish Alienware Alpha setup

Voltooi de installatie van Alienware Alpha

Terminez l'installation d'Alienware Alpha

Termine la instalación de Alienware Alpha

Select Console Mode and follow the instructions on the screen to set up the controller

Selecteer Console-modus en volg de scherm instructies om de controller in te stellen

Sélectionnez le mode Console et suivez les instructions à l'écran pour configurer la manette

Seleccione el modo de consola y siga las instrucciones de la pantalla para configurar el controlador

NOTE: For more information, see dell.com/support/manuals

N.B.: Ga voor meer informatie naar dell.com/support/manuals

REMARQUE : pour plus d'informations, rendez-vous sur dell.com/support/manuals

NOTA: Para obtener más información, consulte dell.com/support/manuals

Create your Alienware Alpha account

Maak uw account aan voor Alienware Alpha

Créez votre compte Alienware Alpha

Cree su cuenta de Alienware Alpha

Connect to your wireless network

Maak verbinding met uw draadloze netwerk

Connectez-vous à votre réseau

Conéctese a su red inalámbrica

NOTE: If you are connecting to a secured wireless network, enter the password for the wireless network access when prompted.

N.B.: Als u verbinding maakt met een beveiligd draadloos netwerk, vul dan het wachtwoord voor het netwerk in wanneer daar om gevraagd wordt.

REMARQUE : si vous vous connectez à partir d'un réseau sans fil sécurisé, saisissez le mot de passe d'accès au réseau sans fil lorsque vous y êtes invité.

NOTA: Si está conectado a una red inalámbrica con seguridad, escriba la contraseña de acceso de la red inalámbrica cuando se le indique.

Download latest updates for Alienware Alpha

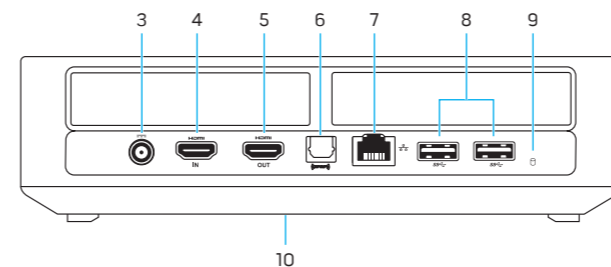
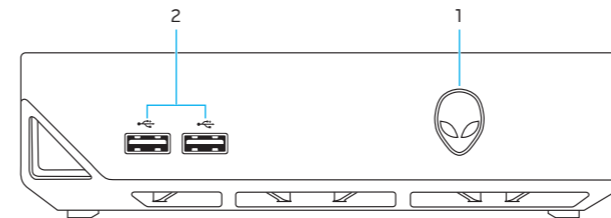
Download de nieuwste updates voor Alienware Alpha

Téléchargez les dernières mises à jour pour Alienware Alpha

Descargue las últimas actualizaciones de Alienware Alpha

Features

Kenmerken | Caractéristiques | Funciones



1. Power button
2. USB 2.0 ports (2)
3. Power-adaptor port
4. HDMI-in port
5. HDMI-out port
6. S/PDIF port

1. Aan-uitknop
2. USB 2.0-poorten (2)
3. Poort voor netadapter
4. HDMI-in-poort
5. HDMI-uit-poort
6. S/PDIF-poort

1. Bouton d'alimentation
2. Ports USB 2.0 (2)
3. Port de l'adaptateur d'alimentation
4. Port d'entrée HDMI
5. Port de sortie HDMI
6. Port S/PDIF

1. Botón de encendido
2. Puertos USB 2.0 (2)
3. Puerto de adaptador de alimentación
4. Puerto HDMI de entrada
5. Puerto HDMI de salida
6. Puerto S/PDIF

7. Network port
8. USB 3.0 ports (2)
9. Hard-drive activity light
10. Service Tag and regulatory labels

7. Netwerkpoort
8. USB 3.0-poorten (2)
9. Activiteitenlampje harde schijf
10. Servicetag en labels met voorschriften

7. Port réseau
8. Ports USB 3.0 (2)
9. Voyant d'activité du disque dur
10. Numéro de série et étiquettes de conformité aux normes

7. Puerto de red
8. Puertos USB 3.0 (2)
9. Indicador luminoso de la actividad de la unidad de disco duro
10. Etiqueta de servicio y etiquetas normativas

Product support and manuals

Productondersteuning en handleidingen
Support produits et manuels
Soporte técnico de productos y manuales

alienware.com
dell.com/support/manuals

Contact Dell

Neem contact op met Dell | Contacter Dell
Póngase en contacto con Dell

dell.com/contactdell

Regulatory and safety

Regelgeving en veiligheid | Réglementations et sécurité
Normativa y seguridad

dell.com/regulatory_compliance

Regulatory model

Wettelijk model | Modèle réglementaire
Modelo normativo

D07U

Regulatory type

Wettelijk type | Type réglementaire
Tipo normativo

D07U001

Computer model

Computermodel | Modèle de l'ordinateur
Modelo de equipo

Alienware Alpha

Información para NOM, o Norma Oficial Mexicana

La información que se proporciona a continuación se mostrará en los dispositivos que se describen en este documento, en conformidad con los requisitos de la Norma Oficial Mexicana (NOM):

Importador:

Dell Mexico S.A. de C.V.
AV PASEO DE LA REFORMA NO 2620 PISO 11
COL. LOMAS ALTAS
MEXICO DF CP 11950

Modelo
Voltaje de alimentación
Consumo de corriente de entrada
País de origen

D07U
19,5 V CC
6,70 A
Hecho en China y India

